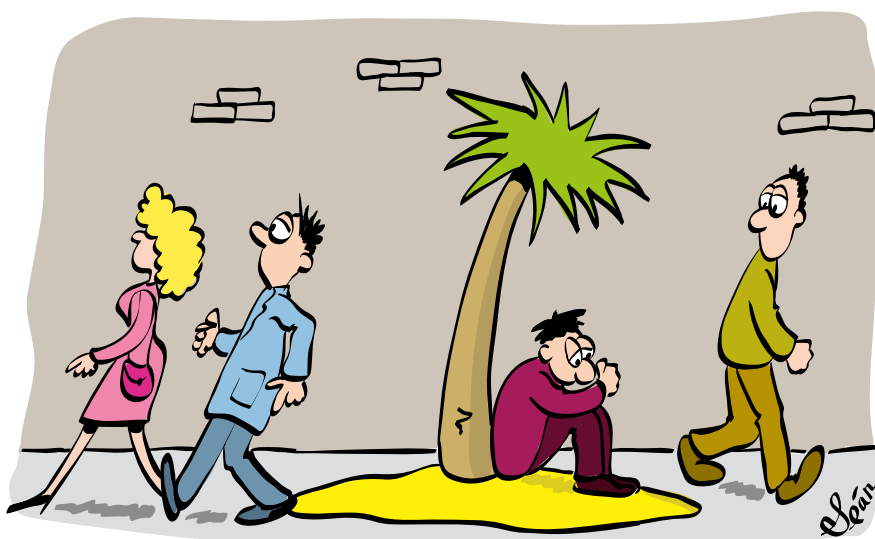


Accompagner les personnes souffrant de handicap psychique

Elles sont arrivées dans la maladie avec tous leurs acquis et pour certaines pourront, bien encadrées, rejoindre le milieu adapté ou ordinaire avec l'aide du Foyer des Boisseaux et du Foyer Espérance-Yonne.



Maladie psychique et maladie mentale

Le terme « handicap psychique » est apparu dans la loi du 11 février 2005 sur l'égalité des chances, qui le distingue ainsi du « handicap mental ». Les personnes souffrant de handicap psychique ne sont pas déficientes intellectuelles. 95 % souffrent de schizophrénie, une maladie qui touche 1 % de la population, les autres psychoses étant les troubles bipolaires (ex-psychose maniaco-dépressive), la bouffée délirante aiguë, la paranoïa...

Ils sont l'objet d'hallucinations et de délires, ont perdu la notion du temps, de l'espace et n'arrivent pas à délimiter leur propre corps. Pourtant, les malades schizophrènes ont des années d'acquis derrière eux. Certains ont un diplôme d'avocat, d'architecte, de psychologue, mais ne pourront jamais exercer : la pathologie les a rattrapés petit à petit, à partir de l'adolescence...

« La schizophrénie est la maladie du lien social, explique Marc Misik, directeur du Foyer des Boisseaux à Monéteau. Les personnes se retrouvent cloisonnées dans une pathologie qui les isole : elles se voient morcelées, entendent des voix menaçantes et dévalorisantes. En grande souffrance et sans accompagnement adapté, elles peuvent se mettre en danger. »

Le Foyer des Boisseaux accueille 70 résidents : 45 pour des séjours variables dans un Foyer d'accueil médicalisé (33 en unité de socialisation et 12 en unité de réadaptation, qui travaillent pour

un temps indéterminé sur des projets d'intégration sociale en milieu adapté ou ordinaire) et 25 au service de soins de suite et de réadaptation (SSR). Ce dernier regroupe des jeunes adultes pour des séjours de 6 mois, dans le cadre d'un projet d'intégration sociale et/ou professionnelle et dans une dynamique de retour en milieu ordinaire. Tous les résidents suivent un programme d'activités personnalisé du lundi au vendredi avec, pour le SSR, un pôle travail aux ateliers de la Wivre, et pour certains d'entre eux une évaluation de leurs aptitudes professionnelles avec des stages dans les entreprises locales.

Éviter les situations de repli

Les foyers d'accueil et d'hébergement de l'association Espérance-Yonne à Auxerre et à Sens proposent un hébergement (20 places à Auxerre, 15 à Sens) et/ou un accueil de jour à des personnes adultes

souffrant de handicap psychique pour leur permettre ultérieurement de vivre seules dans leur logement personnel. Elles sont majoritairement accueillies après un séjour au Centre hospitalier spécialisé de l'Yonne.

« Nous accompagnons les personnes dans leur projet de réhabilitation psychosociale, explique Françoise Voisin, directrice des structures. Tout est prétexte à créer du lien, de la confrontation, de la relation, d'une part pour éviter le repli sur soi et d'autre part pour remobiliser leurs compétences. »

Au foyer se développent parfois des talents inattendus : un groupe d'artistes a remporté en 2008 un prix au festival international de la BD d'Angoulême !

➤ **Contact : Foyer résidence des Boisseaux.**
7, route des Conches, 89470 Monéteau.
Tél. : 03 86 40 61 55.

Foyers d'accueil et d'hébergement Espérance-Yonne.
• 3 bis, impasse Maison Fort, 89000 Auxerre.
Tél. : 03 86 72 32 20.
• 72 bis, rue du Général Allix, 89100 Sens.
Tél. : 03 86 65 13 60.